



ERGOPIXEL



Virtuoso

Solida Chair

WWW.ERGOPIXEL-TH.COM

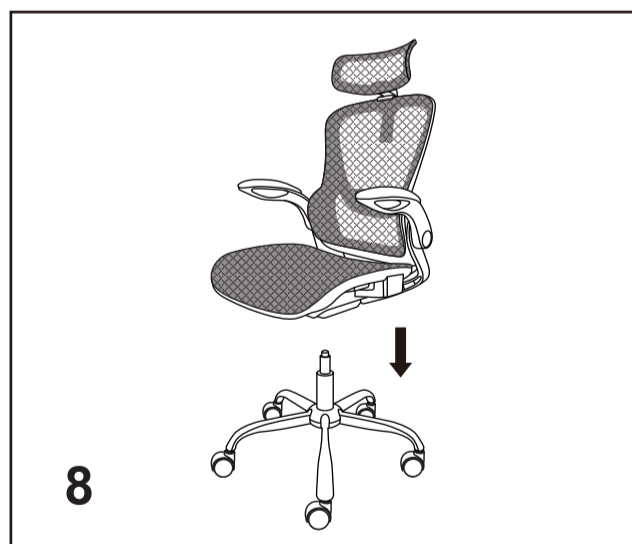
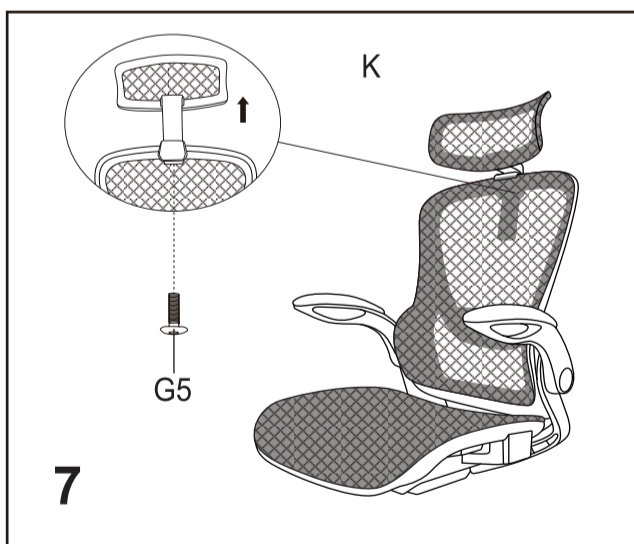
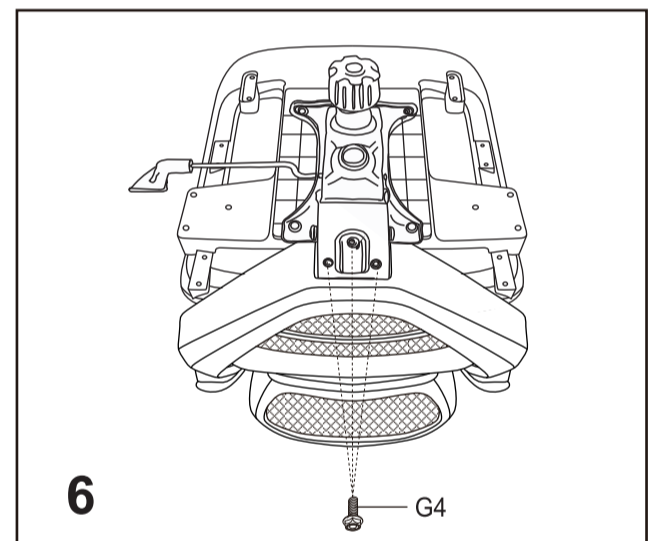
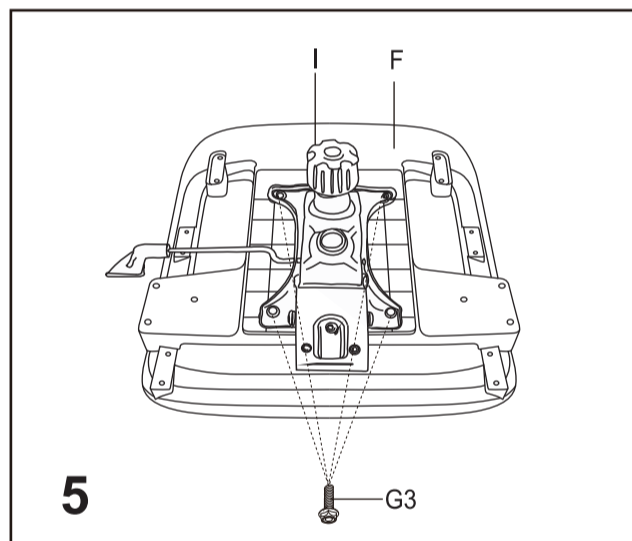
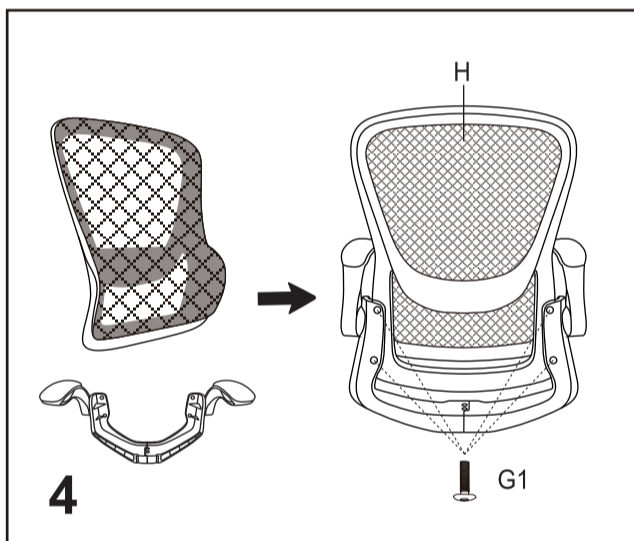
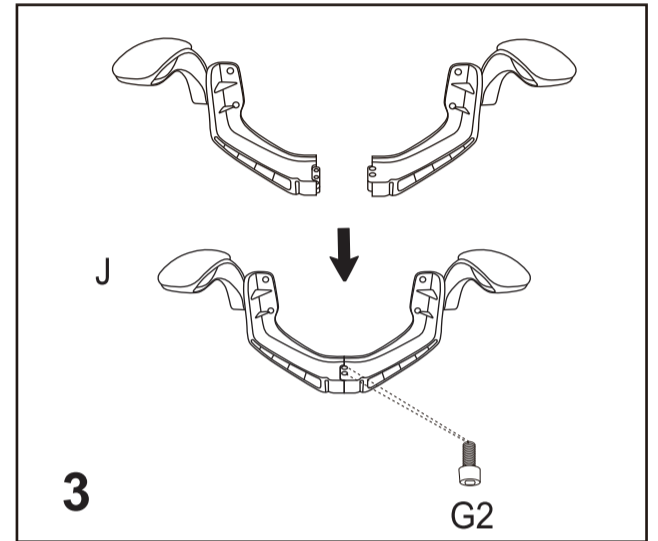
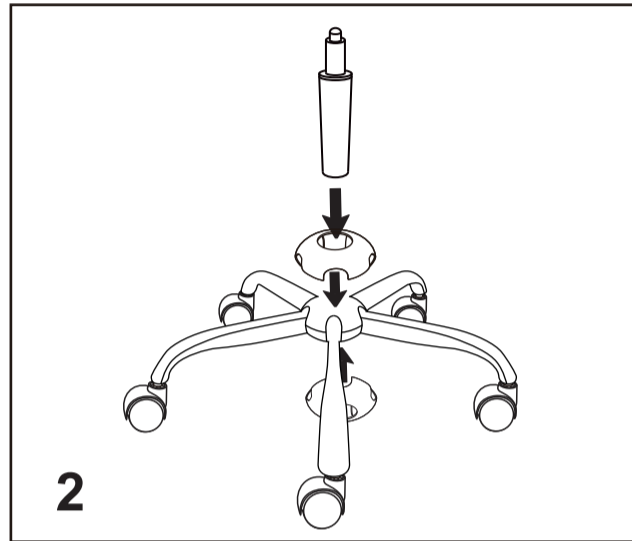
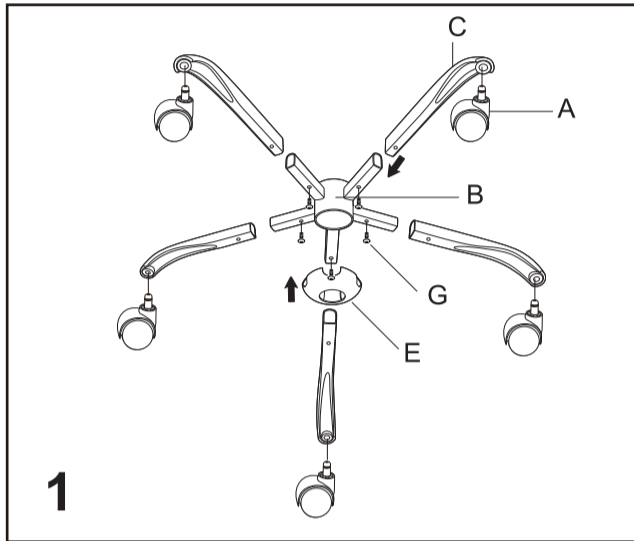
PACKAGE CONTENTS

อุปกรณ์ในกล่อง

A		5	G		5
B		1	G1		4
C		5	G2		2
D		1	G3		3
E		1	G4		4
F		1	G5		1
H		1	J		2
I		1	K		1
			L		1

Warning

- This product is a chair, please do not use it for other purpose.
ผลิตภัณฑ์นี้เป็นเก้าอี้ ห้ามใช้เพื่อวัตถุประสงค์อื่นนอกเหนือจากการนั่ง
- Do not step on the chair or using the chair as a ladder.
ห้ามป็นป้ายหรือเหยียบบนเก้าอี้ ที่ไม่ใช่เพื่อการนั่ง
- Do not sit on the chair with more than one person to avoid any danger.
ผลิตภัณฑ์นี้ออกแบบให้ใช้งานได้เพียง 1 คนเท่านั้น เพื่อหลีกเลี่ยงอันตรายห้ามใช้งานเกิน 1 คน
- Do not move the chair around when it is carrying heavy objects.
ห้ามใช้งาน หรือเคลื่อนย้ายเก้าอี้ในกรณีที่มีน้ำหนักเกินคำแนะนำ
- Do not put this product under high temperature environment.
ห้ามวางผลิตภัณฑ์นี้ในพื้นที่ ที่มีอุณหภูมิสูง โดนแดด และมีความเสี่ยง
- When cleaning the chair simply use wet paper towel to wipe it.
สามารถทำความสะอาดได้โดยการใช้ทิชชูเปียกหมาดๆเช็ด
- Do not randomly disassemble parts such as hydraulics piston after installed.
ห้ามถอดประกอบชิ้นส่วนต่างๆ โดยไม่ได้รับคำแนะนำจากผู้เชี่ยวชาญ เพราะอาจเกิดอันตรายได้



SAFETY INFORMATION

ข้อมูลด้านความปลอดภัย



Sit in the center of the chair, with your back to the backrest.
นั่งตรงกลางของเก้าอี้ และให้หลังพิงพนัก



Do not sit at the front edge of the chair.
ห้ามนั่งที่ขอบของเก้าอี้



Do not stand on the chair.
ห้ามยืนบนเก้าอี้



Do not use the chair with more than one person.
ห้ามใช้เก้าอี้มากกว่า 1 คน



Do not push the chair around when a person is sitting in it.
ห้ามผลักเก้าอี้ ขณะที่นั่งอยู่



Do not push down on the backrest when a person is reclined.
ห้ามกดพนักพิง เมื่อเก้าอี้เอนอยู่



Do not place all your weight on the backrest only.
ห้ามทิ้งน้ำหนักไปที่บริเวณพนักพิงเท่านั้น